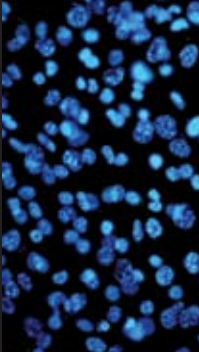


**Pharmazie  
Ernährungslabor  
Blutbank  
Gewebebank  
Mikrobiologie  
Pathologie  
Samenbank**



**Wir machen Validierung und Erfüllung strengster Anforderungen einfach!**

# JCAHO

Wie sie wissen ist eine Akkreditierung nach JCAHO wichtig für die Verbesserung der Qualität ihres Personals und der Zahl der Patienten und Verträge. Die Akkreditierung kann eine abschreckende Angelegenheit werden. Das CentronEMS System von Rees Scientific kann diesen Prozess sehr viel einfacher machen.

**Automatische Überwachung** – erhöht die Genauigkeit und verhindert die Möglichkeit menschlichen Versagens. Der JCAHO Standard PC.17.10.6-8 fordert von Unternehmen die Gewebe lagern oder ausgeben, wie beispielsweise Pharmazien oder Blut- und Gewebebanken, eine permanente Temperaturüberwachung für Lagerkühlschränke und –tiefkühler. Ebenfalls werden tägliche Berichte über die Lagerbedingungen gefordert. Eine weitere Anforderung ist, dass die Lagergeräte eine Alarmfunktion und eine Notfallsicherung haben.

**Detaillierte Information** – Echtzeitdaten sind einen Klick entfernt. Das CentronEMS System erlaubt es ihnen zu jedem Ereignis Notizen und Kommentare anzufügen, um eine klare Dokumentation zu gewährleisten. Ebenfalls können sie die Erfassungsfrequenz bis zu einer Aufzeichnung pro Minute erhöhen. Auswertungen über tatsächliche, Höchst-, Niedrigst- und Durchschnittswerte oder sogar über die durchschnittliche kinetische Temperatur sind schnell und einfach erstellt, für jeden einzelnen Sensor, alle Sensoren oder aufgeteilt nach Abteilungen. Tägliche automatische Ausdrücke von Auswertungen können als Listen und/oder als Grafiken vorgegeben werden.

**Datenspeicherung** – Der JCAHO Standard PC.17.20.5 verlangt das Aufzeichnungen einer Klinik inklusive der Lagertemperaturen für ein Minimum von 10 Jahren oder länger aufzubewahren sind. Das CentronEMS System erlaubt ihnen eine Aufbewahrung der Daten in einer nahezu unbeschränkten Menge und beseitigt damit objektiv die Gefahr des Datenverlustes. Wenn sie SQL oder Oracle als Datenbank nutzen speichert das CentronEMS System die Daten sogar in einem sicheren und einfach zu bearbeitenden Format.



*Keine manuellen Aufzeichnungen mehr!*

## Schützen sie ihre wertvollen Daten

–Eingebaute Batteriepufferung, gegenseitige Geräteüberwachung, Datenbanküberwachung, MPX Kommunikationsüberwachung und Batteriekontrolle erlauben eine ständige Überwachung des Systems und wenn nötig Alarmierung wenn ein wichtiges Systemmodul ohne Verbindung ist. Weiter sind drahtlose Sender verfügbar die eine Datenpufferung ermöglichen, im Falle das eine Verbindung mit dem zentralen Knoten unterbrochen wird

**Compliance** – Überwachen sie Ihre Räume und kritische Ausrüstung mit einem vollständig validierten System welches schon heute die härtesten Anforderungen internationaler Standards erfüllt, wie beispielsweise JCAHO, FDA 21CFR11, GMP, GxP, AABB, USDA und andere behördlichen Anforderungen.

**Monitoring System für alle Umgebungsbedingungen  
Integriertes Zugangskontrollsystem  
Automatisierte Labortierwasserversorgung**



**REES SCIENTIFIC**

An ISO 9001:2000 Company

1007 Whitehead Road Ext.  
Trenton, NJ 08638 USA  
609 530.1055 800 371.3141  
www.reesscientific.com  
sales@reesscientific.com

Office Germany  
Postfach 26 01 46  
D-13411 Berlin  
Tel: +49 (0)30 – 40 99 81 67  
Fax: +49 (0)30 – 40 99 81 73