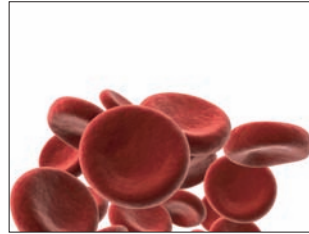
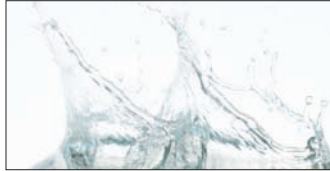
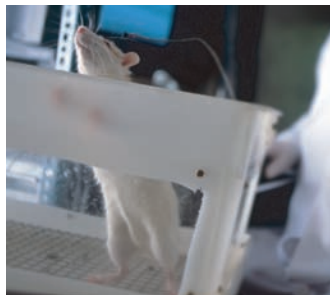


# CENTRON

Drahtlose Datenübertragung mit DSS-Technologie  
Komplette Validierung mit Anwendertraining  
Oracle, SQL und Crystal Reports



## LABORDATENÜBERWACHUNG FÜR PROFESSIONELLE LABORLÖSUNGEN

# CENTRONEMS

## **Das Centron**

Labordatenüberwachungssystem von Rees Scientific wird den hohen Anforderungen von Blutbanken, Pharmakonzernen, Forschungslaboren, Tierversuchlaboren und anderen Hochsicherheitsbereichen gerecht – und das weltweit.

Unser Installationspaket reicht weit über die Hard- und Software hinaus. Rees bietet Ihnen die komplette Installation inklusive IQ/OQ, Systemvalidierung, Sensorenkalibrierung, gründliche Schulungen des Personals, sowie Service und Garantien auf alle Teile und Dienstleistungen.

## **Anforderungen**

Erfüllt und dokumentiert die höchsten Standards von FDA, GLP, GMP, AABB, AAALAC, Joint Commission, USDA, GAMP und viele weitere Regularien.

## **WAS ÜBERWACHEN WIR?**

**z.B.**

**Kühlschränke**

**Gefrierschränke**

**Ultra- Tiefkühlschränke**

**Kühlräume**

**Druckkammern**

**LN2 Tanks**

**Inkubatoren**

**Tierräume**

**Reinräume**

## **Validierung:**

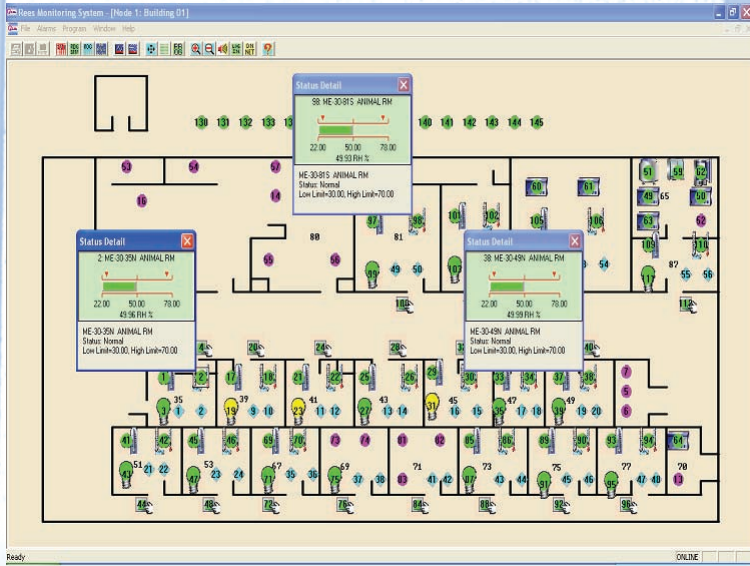
Unser System ist bestens zur Validierung geeignet. Rees Scientific vereint über 25 Jahre Erfahrung rund um Überwachungs-Hardware und der Erstellung von Protokollen zur Validierung, um ein Gesamtpaket für alle Anforderungen der Labordatenüberwachungs und Kontrollsysteme anzubieten.

Ob eine Validierung gefordert wird oder nicht, alle Rees Scientific Centron Hardware und Software läßt sich validieren, was Ihnen viele Vorteile sichert. Unsere Techniker vor Ort füllen ein IQ/OQ Protokoll aus, welches die Funktion der individuellen Anschlüsse und Funktionen nachweist. Bevor wir unsere Software installieren, ist diese stets validiert. Zum Nachweis bekommen Sie umfangreiche Testprotokolle von uns, die jede korrekte Systemfunktion nachweisen. Das bedeutet für Sie, das jedes kostenfreie Update bereits geprüft und von jedem möglichen Fehler befreit wurde. Gerne können Sie als Kunde vor dem Kauf jedes Protokoll einsehen und in unserer Zentrale ein Audit durchführen.

## **Service**

Unser internationales Netzwerk von angestellten Service-Technikern stellt sicher, dass Ihr System funktioniert, auf dem aktuellen Stand ist und stets funktionsbereit bleibt – zu jeder Zeit. Dafür garantiert unser 24 Stunden / 7 Tage die Woche Kundendienst, der Ihnen für die schnellstmögliche Lösung bei Problemen zur Verfügung steht.

Mit leicht zu benutzender auf Windows basierender Software ist es möglich alles in Echtzeit abzulesen und viele weitere benutzerfreundliche Möglichkeiten zu nutzen. Hier geht das Centron System von Rees Scientific den nächsten Schritt, was Leistung und Innovation in der Umgebungsüberwachung betrifft.



Zeitgleich können Detail-Fenster der einzelnen Eingänge auf einem individuellen Raumplan mit leicht zu identifizierenden Symbolen angezeigt werden.

Die Centron **Alarmfunktionen** sind effizient und zuverlässig. Durch lokale Signale, automatische Telefonanrufe und e-Mail Benachrichtigungen informiert der Centron Knoten die zu benachrichtigende Person zu Hause, im Büro, am Handy, per Pager oder e-Mail zu jeder Zeit.

Ob ein Standard- oder Alarmbericht, jeder Centron **Bericht** gibt einen detaillierten, leicht verständlichen und anwenderfreundlichen Überblick. Alle Informationen, von allen Knoten des Systems, werden permanent gespeichert und zu Ihrer Sicherheit verschlüsselt, um stets alle Daten abrufen zu können. So kann dokumentiert werden, wie mit Alarmen umgegangen wird, es können Audit Unterlagen erstellt werden und individuelle Berichte nach Bedarf erstellt und ausgedruckt werden.

Das **e-Centron** bietet zusätzlich besondere Funktionen, die sich praktisch und ökonomisch auswirken. Dazu gehört die Centron Hardware, Web Zugang, ein CDRW Laufwerk, Autobackup Software und ein Batterie Backup – alles in einem Tower Gehäuse. Eine unbegrenzte Anzahl autorisierte Nutzer hat über einen Web Browser Zugang zu dem System.

Die neueste Entwicklung für das Centron Labordatenüberwachungssystem ist **CentronSQL**, wodurch ein stabiler Datenverkehr über Oracle und SQL hergestellt wird und benutzerdefinierte Crystal Reports erstellt werden können. Zusätzliche Verbesserungen sind die Sicherheit nach **21 CFR 11**, individuelle Übertragungsraten pro Eingang, flexible Pläne und graphische Status Berichte. Die optionale WebServer Software ermöglicht den Zugang von überall.



Your Institution Name  
Your Institution's Address  
Your City, NJ 08638  
<All Departments>

Page 1  
Events: 1/20/06 - 1/20/06  
Printed: 1/20/06 - 7:01 PM  
By: Rees Thomas

EVENT REPORT: All Events

NODE: Environmental System

Date	Time	Input	Nmbr	Report	Person's ID
1/20/06	9:24 AM	B50 Upright Freezer	26	-10.5 In Alarm	
1/20/06	9:24 AM	B50 Upright Freezer	26	-10.1 Phoning	
1/20/06	9:30 AM	B50 Upright Freezer	26	-9.5 Ack Rcvd	999-2222
1/20/06	9:40 AM	B50 Upright Freezer	26	Disable Alr 0.25hr	John Jones
Comment: 1) Does the refrigerator have power? [y ] 2) Is the door securely closed? [n ] 3) Have you moved the contents? [n ] 4) Have you notified your supervisor? [n ] Door open too long, closed it and situation returned to normal. By: John Jones - 1/20/06 - 4:25 PM					
1/20/06	9:40 AM	B50 Upright Freezer	26	-10.6 In Norm Rng	
1/21/06	8:25 AM	B50 Upright Freezer	26	Program Change	Rees Thomas
Details: Formerly - B50 Upright Freezer, input number 26: Priority: 1. Limits -30.000 to -10.5.000 Currently - B50 Upright Freezer, input number 26: Priority: 1. Limits -30.000 to -15.000 Comment: Top limit was too high. Freezer is very stable By: Rees Thomas- 1/20/06 - 4:26 PM END of Date Range in 2006 File					

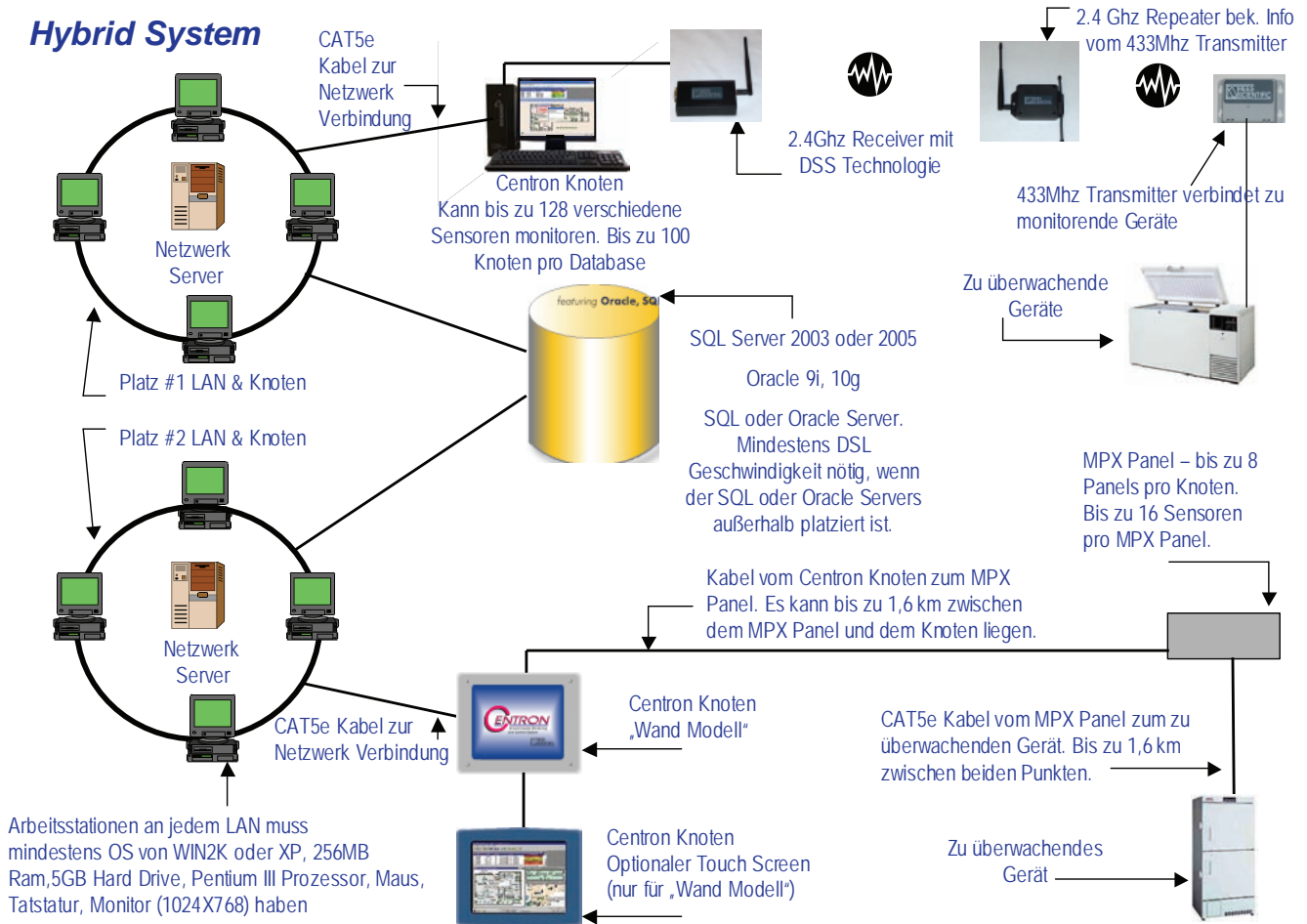
Review/Approval Footnotes:

All Records in the date range 1/20/06 - 12:00 AM through 1/21/06 - 8:25 AM  
Reviewed by: Rees Thomas on: 1/21/06 - 8:30 AM  
All Records were Approved.  
No problems were noted.

End of Footnotes

Beispiel für einen Report

# Beispielhafte Rees Scientific SQL / Oracle Server Konfiguration



Das Centron Labordatenüberwachungssystem ist einfach und kostengünstig erweiterbar. Jedes Centron System (Knoten) kann bis zu 128 Eingänge, ob verkabelt, kabellos oder in Kombination, überwachen. Gleichzeitig kann jeder Knoten bis zu 64 Ausgänge kontrollieren. Der Anschluß erfolgt über Multiplexer, die jeweils bis zu 16 Sensoren und bis zu 8 Ausgänge kontrollieren. Bis zu 100 Knoten können zu einem System zusammengeschlossen werden.

Dieser **Modul-Aufbau** ermöglicht Ihnen flexibel zu sein, was den Aufbau und die Erweiterungsmöglichkeiten betrifft. Das System kann je nach Bedarf und Budget individuell ausgestattet und jederzeit erweitert oder verändert werden.

Beliebig viele Nutzer können jeden Eingang in allen Gebäuden kontrollieren und validierte Dokumentationen an jedem Platz mit der entsprechenden Authorisierung ansehen und ausdrucken.

## Wireless

Unsere Wireless Sensoren sind für die Überwachung so, wie Telefone für die Kommunikation – sie geben Bewegungsfreiheit. Damit eignen sich die Sensoren sehr gut dort, wo Geräte oftmals Ihren Platz ändern. So können Geräte auch an Orten überwacht werden, wo es sonst nicht möglich war. Damit können z.B. , Reinräume, gemietete Gebäude, Tierhaltungsräume und wechselnde Räume überwacht werden. Wir führen für Sie eine schnelle und saubere Installation durch.

Zu dem System gehören drei Basiskomponenten: Transmitter, Repeater und Receiver. Ein batteriebetriebener Transmitter und ein Sensor überwachen den jeweiligen Bereich. Temperaturkontrollen z.B. in Kühl- und Gefrierschränken erfolgen über Standard-Temperatur-Sensoren.

**Unabhängig, validiert, netzwerkfähig oder web basierend – individuell um Ihren Bedürfnissen zu entsprechen.**